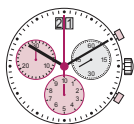


Cal. 5040.B



Русский
Инструкция

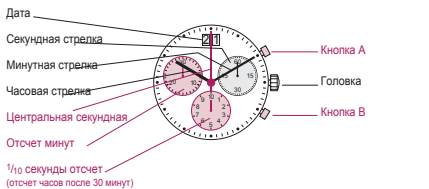
Модель батареи питания: 395 (диаметр 9.5мм x 2.6мм / SR 927 SW)
Точность хода: +20 / -10 секунд/месяц

Для ремонта и сервисного обслуживания ваших часов обращайтесь к продавцу.

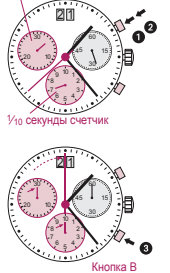


Описание циферблата и кнопок управления

Циферблат Кнопки управления



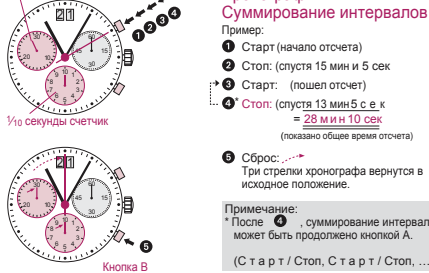
Хронограф: базовые функции (Старт / Стоп / Сброс)



Хронограф: базовые функции
(Старт / Стоп / Сброс)

- Пример:
- 1 Старт: Нажать кнопку А.
 - 2 Стоп: Нажать кнопку А еще раз. Три стрелки хронографа показывают: 4мин58сек и 7/10 сек.
 - 3 Сброс показаний: Нажать кнопку В. (Все три стрелки хронографа встанут в исходное положение).

Хронограф: Суммирование интервалов



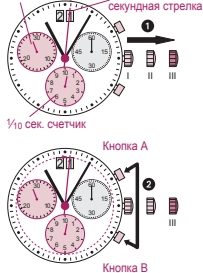
- Хронограф: Суммирование интервалов**
- Пример:
- 1 Старт (начало отсчета)
 - 2 Стоп: (спустя 15 мин и 5 сек)
 - 3 Старт: (пошел отсчет)
 - 4 Стоп: (спустя 13 мин 5 с е к = 28 мин и 10 сек (показано общее время отсчета))
 - 5 Сброс: Три стрелки хронографа вернутся в исходное положение.
- Примечание: После суммирования интервалов может быть продолжено кнопкой А. (Старт / Стоп, Старт / Стоп, ...)

Хронограф: Таймер интервалов



- Хронограф: Таймер интервалов**
- Пример:
- 1 Старт: пошел отсчет
 - 2 Показания: 10 мин и 10 сек. (отсчет идет без движения стрелок)
 - 3 Отметьте измеренное время: (3 стрелки хронографа быстро перейдут в текущее положение времени).
 - 4 Стоп: (Показания общего времени отсчета)
 - 5 Сброс: 3 стрелки хронографа вернутся в исходное положение.
- Примечание: После другие интервалы времени могут быть также измерены.

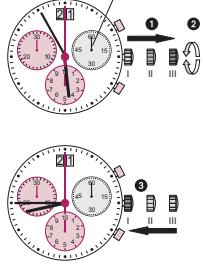
Установка стрелок хронографа в нулевое положение



- Установка стрелок хронографа в нулевое положение**
- Пример:
- Одна или несколько стрелок находятся не в нулевом положении и их надо установить правильно (после замены батареи)
- 1 Вытяните головку в положение III
 - 2 Нажмите кнопки А и В одновременно и держите их нажатыми ок. 2-х сек. (центральная секундная стрелка начнет движение по кругу 360°)
- Включился режим коррекции.

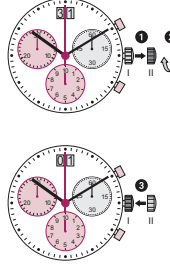
- ↓ Коррекция центральной секундной стрелки
1 деление A быстро нажать 1 раз несколько A нажать и держать
- ↓ Коррекция следующей стрелки B
- ↓ Коррекция 1/10 сек. стрелки (положение 6 ч)
1 деление A быстро нажать 1 раз несколько A нажать и держать
- ↓ Коррекция следующей стрелки B
- ↓ Коррекция минутной стрелки (положение 9 ч)
1 деление A быстро нажать 1 раз несколько A нажать и держать
- 3 Вернуть головку обратно в положение I
Окончание режима коррекции

Установка времени



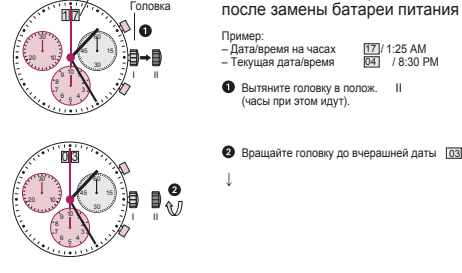
- Установка времени**
- 1 Вытяните головку в положение III (часы остановятся).
 - 2 Вращайте головку до нужного времени (8:45)
 - 3 Нажмите головку обратно в пол. I.
- Примечание: Для установки времени с точностью до сек. Вытяните головку когда сек. стрелка на "60". После установки минут и часов нажмите кнопку В по сигналу точного времени.

Установка даты



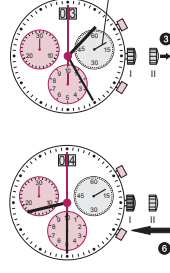
- Установка даты**
- 1 Вытяните головку в положение II (часы при этом идут).
 - 2 Вращайте головку до нужной даты (03)
 - 3 Нажмите головку до упора в пол. I.
- Примечание: При установке даты между 21 и 24 часами поставьте дату следующего дня.

Установка даты и времени после замены батареи питания



- Установка даты и времени после замены батареи питания**
- Пример:
- Дата/время на часах 17/ 1:25 AM
– Текущая дата/время 04 / 8:30 PM
- 1 Вытяните головку в полж. II (часы при этом идут).
 - 2 Вращайте головку до вчерашней даты (03)

Установка времени



- ↓
- 3 Вытяните головку в полж. III (часы остановятся).
 - 4 Вращайте головку до правильной даты (04)
 - 5 Вращайте головку до установки правильного времени 8:30 PM (20:30)
 - 6 Нажмите головку до упора в пол. I.
- Примечание: * Установку секундной стрелки см. "установка времени"